

...Corail, vigilant tout le temps



CORAIL



Carte d'identité Corail

- Hauteur de 65 cm.
- Portée 30 mètres.
- Direction des faisceaux réglables.
- Garantie 2 ans.
- Sirène incorporée dans la balise.
- Niveau sonore: 100 dB sur alarme et 80 dB sur défaillance (à 1 mètre).

Options :

- éclairage : situé sur le haut de chaque balise,
- divers coloris disponibles,
- 2^{ème} boîtier de commandes,
- 2^{ème} sirène déportée,
- télécommande radio : pour la mise en surveillance du système Corail en toute liberté.



 vitaprotect



Votre distributeur

© 2011 Vitaprotect - Crédits photos : Alain Basset / Vitaprotect, Goodshoot, Studio l'Oeil Écoute, I.D. - NC 061 V1.0 07.05

S É C U R I T É
D E S
P I S C I N E S

Quelques secondes
d'inattention suffisent...

Répondre à la loi sans dénaturer votre jardin !



Corail, l'imparable vigilance !
Corail est un système de surveillance normalisé pour piscines, fiable 24 heures/24. Basé sur la technologie infrarouge, il crée un mur invisible autour du bassin quelle que soit sa forme. Tout passage au travers des faisceaux infrarouge déclenche une sirène permettant une détection précoce, puisqu'elle alerte avant la chute dans l'eau.

Protéger sans dénaturer...
Design, discrètes et esthétiques, les balises Corail s'intègrent parfaitement à tous les paysages et dispensent votre piscine de la présence de barrières physiques, dénaturant très souvent l'esthétique des jardins.

Sûreté attestée.
Il répond à toutes les caractéristiques définies par la norme AFNOR NF P90 307.

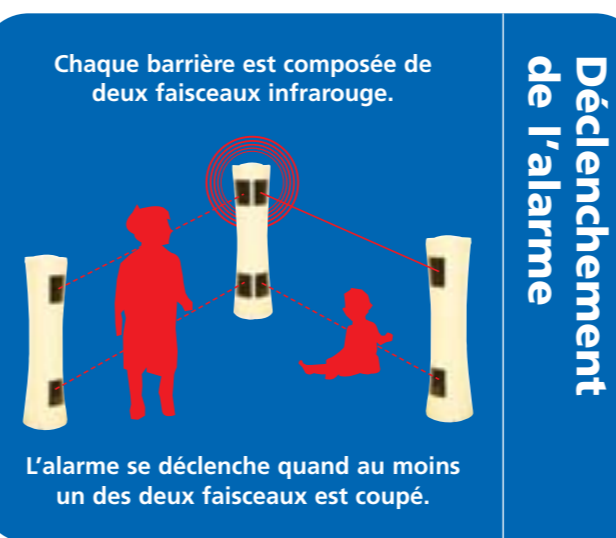
La loi l'oblige !

À compter du 1^{er} janvier 2006, toute piscine enterrée non close privative devra être pourvue d'un dispositif de sécurité normalisé visant à prévenir le risque de noyade des enfants.

Les contrevenants à la loi s'exposeront à une amende de 45 000 euros et des poursuites civiles en cas d'accident.

Système d'alarme pour piscines enterrées non closes privatives à usage individuel ou collectif qui signale un danger. L'intervention rapide d'un responsable est obligatoire.

Un dispositif de sécurité ne remplace pas la surveillance constante et active d'un adulte.



Corail, l'élégance a un nom !
Ses formes dessinées, son ergonomie, sa fluidité, son aisance à se fondre dans le paysage ou encore sa ligne gracieuse, font de Corail un élément de décor à part entière.

Aux couleurs de vos envies...
Cette petite révolution esthétique se décline selon différentes couleurs : vanille, brique, etc. Ce qui vous permet de personnaliser votre piscine à votre goût.

Corail vous alerte où que vous soyez.
Si votre piscine se trouve trop éloignée de votre maison, Vitaprotect suggère l'installation d'une seconde sirène à l'intérieur. De plus, grâce à la télécommande et aux deux boîtiers de commandes Corail, vous pourrez contrôler le bon fonctionnement du processus depuis votre cuisine comme depuis votre jardin.

Restez dans la lumière...
Sur le haut de ses balises, Corail dispose d'un éclairage diffus pour une illumination féérique dès la tombée de la nuit. Désormais, vos baignades nocturnes seront plus lumineuses et plus rassurantes.

L'esprit libre...
Corail est doté d'un système de réarmement automatique. Astucieuse et rassurante, cette fonction permet une remise en marche du système en cas d'oubli.

Contrairement à d'autres moyens de protection, Corail vous laisse vivre en toute confiance. Quand d'autres doivent penser à rebâcher leur piscine, vous, propriétaire du système Corail, n'avez rien à faire. Corail veille sur vous...

Conseil : Il est préférable de faire appel à un professionnel pour l'installation et l'entretien du système d'alarme.

**Corail, la vigilance,
la performance
et l'élégance
d'un mur invisible.**

